

环梦游园记——科技园小学设计 1

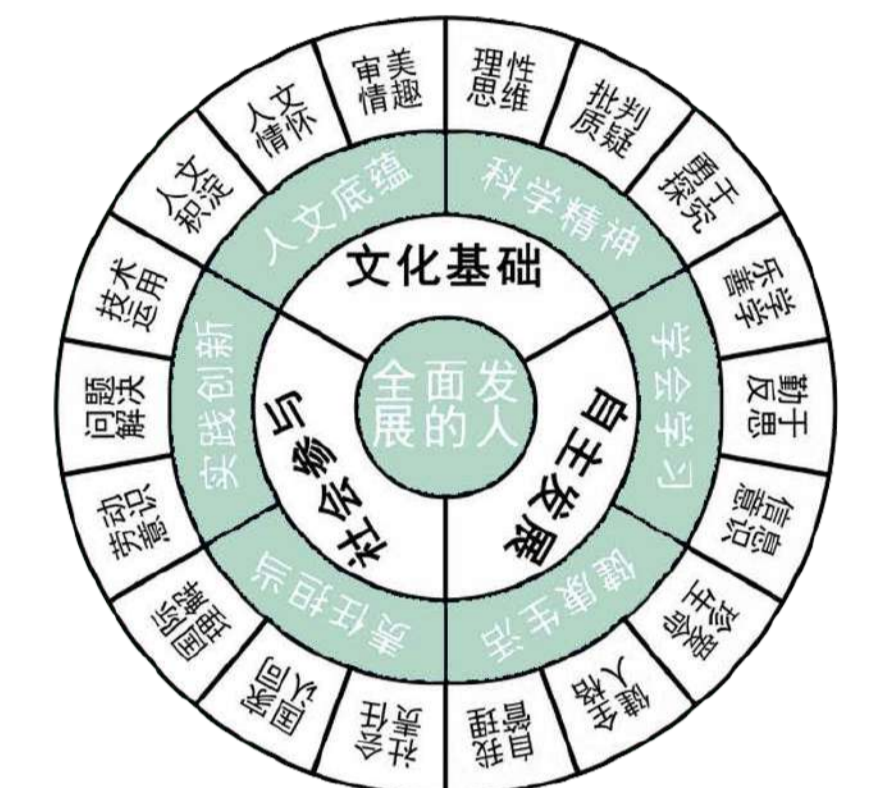


各国教育体系综合对比

英国	日本	德国	美国	中国
主要课程: 英语: ●●●●● 数学: ●●●●● 科学: ●●●●● 哲学/宗教: ●●●●● 历史/地理: ●●●●● 课时安排: 9:00-16:00 5天/周 6节/天 35 min + 15 min 课间 特色课程: Circle Time 交际技巧 Drama 戏剧 教育关键词: 道德修养 实践能力 全人教育理念 公民意识 批判性思维	主要课程: 日语: ●●●●● 算数: ●●●●● 理科/社会: ●●●●● 音乐/图画: ●●●●● 体育: ●●●●● 课时安排: 8:00-15:30 5天/周 4-6节/天 40 min + 10 min 课间 特色课程: 社会课 生活课 教育关键词: 责任意识 传统家庭教育 文化传承 团队合作	主要课程: 德语: ●●●●● 数学: ●●●●● 自然/森林: ●●●●● 课时安排: 8:00-13:00 5天/周 5-6节/天 45 min + 10 min 课间 特色课程: 湖岸教学课 常识课 教育关键词: 培养学生独立思考 社会实践 团队合作 “完整的人” 民主参与 个性教育	主要课程: 英语: ●●●●● 数学: ●●●●● 科学/社会: ●●●●● 第二语言: ●●●●● 艺术: ●●●●● 课时安排: 8:00-15:30 5天/周 6节/天 45 min + 10 min 课间 特色课程: morning circle 晨读会 科学课 教育关键词: 学生为中心 自由 个性化教育 启发教育 科学实践 创新性	主要课程: 语文: ●●●●● 数学: ●●●●● 英语: ●●●●● 体育: ●●●●● 音乐/美术: ●●●●● 课时安排: 8:00-16:30 5天/周 6节/天 40 min + 10 min 课间 特色课程: 书法 国学/名著/诗歌 教育关键词: 思想品德 理论灌输 应试教育 传统文化

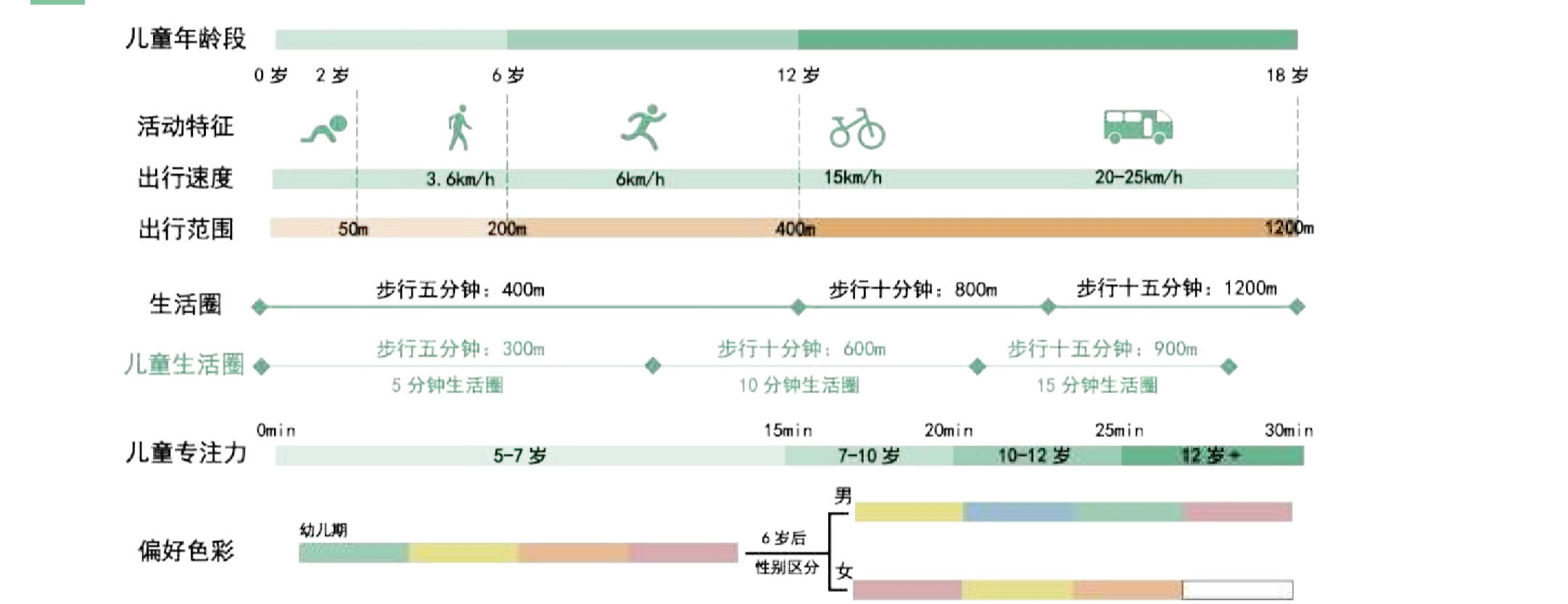
问题呈现为: 实践空间缺乏与理论-实际断层

国内外教育理念



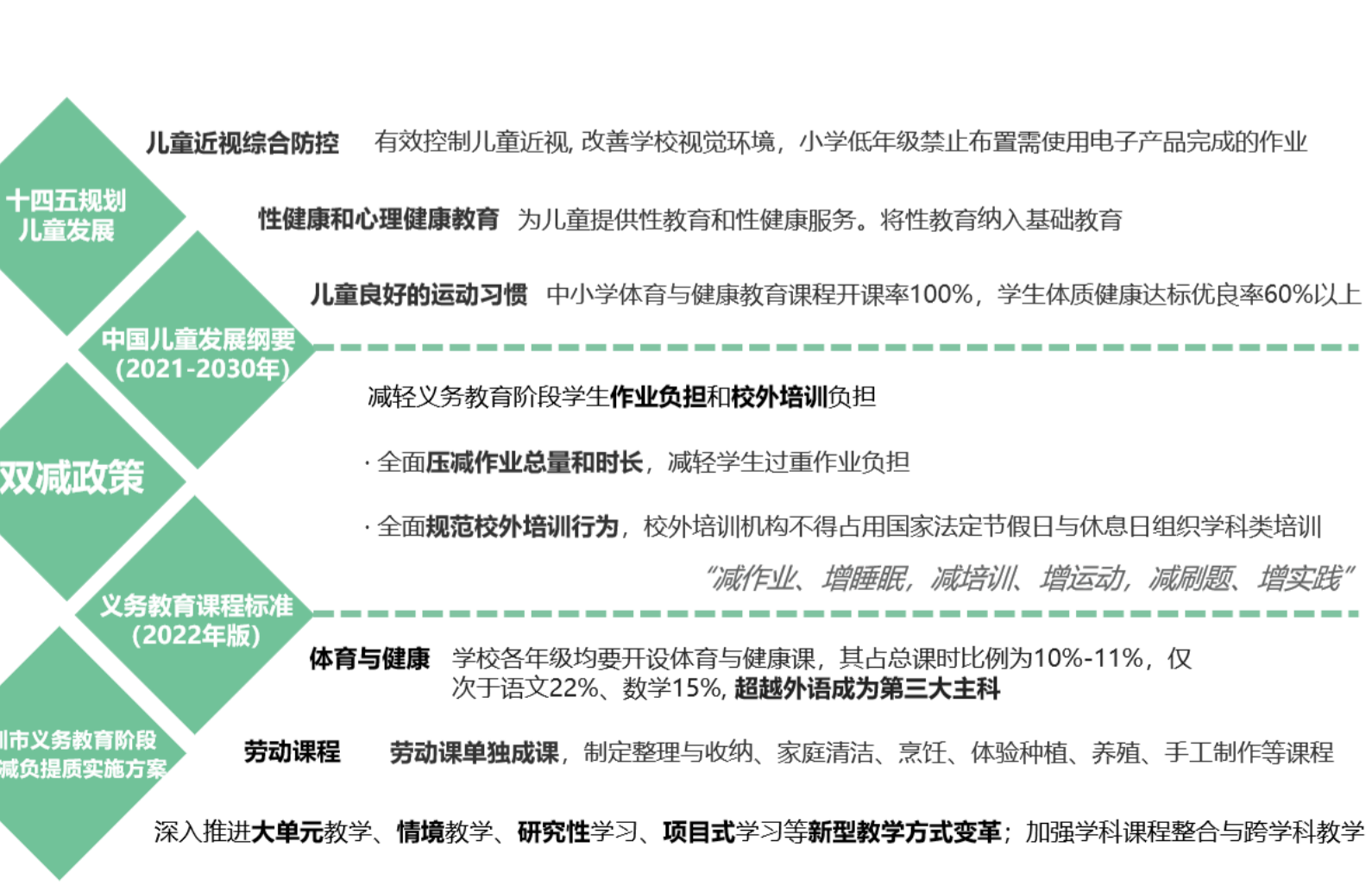
对比国内外教育理念可发现, 缺的不是教育理念, 而是对应的教育素养培养

儿童成长特性



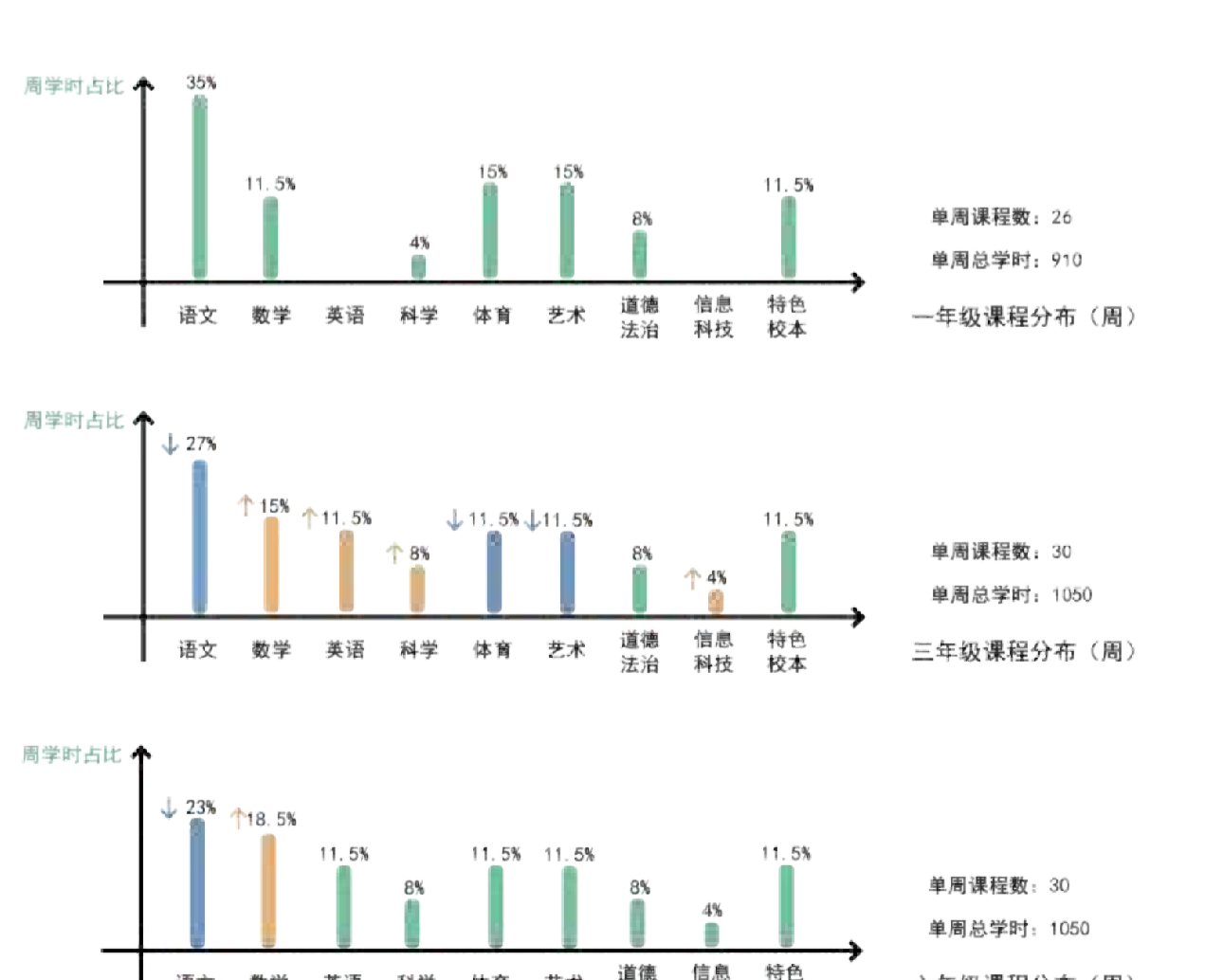
进一步研究儿童成长特征, 为儿童尺度的设计做准备

教育政策转型



国家正积极地准备教育转型工作, 推出了一系列减压政策

课程课时研究



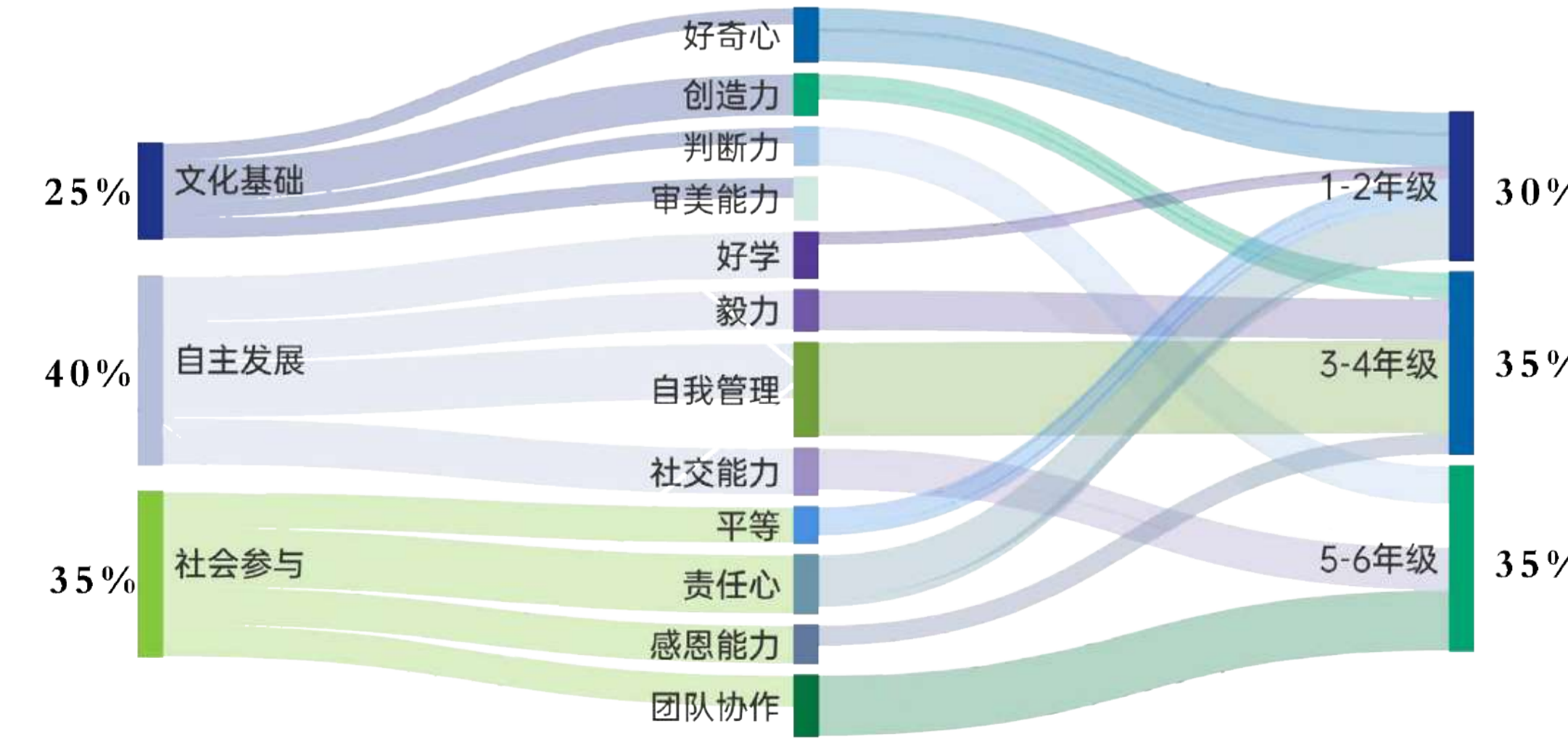
通过研究广东 2023 试行课程表, 发现语数英基础课程外的课都提升了课时, 似乎分数主导, 理论灌输的培养模式已经离我们远去

课表结构



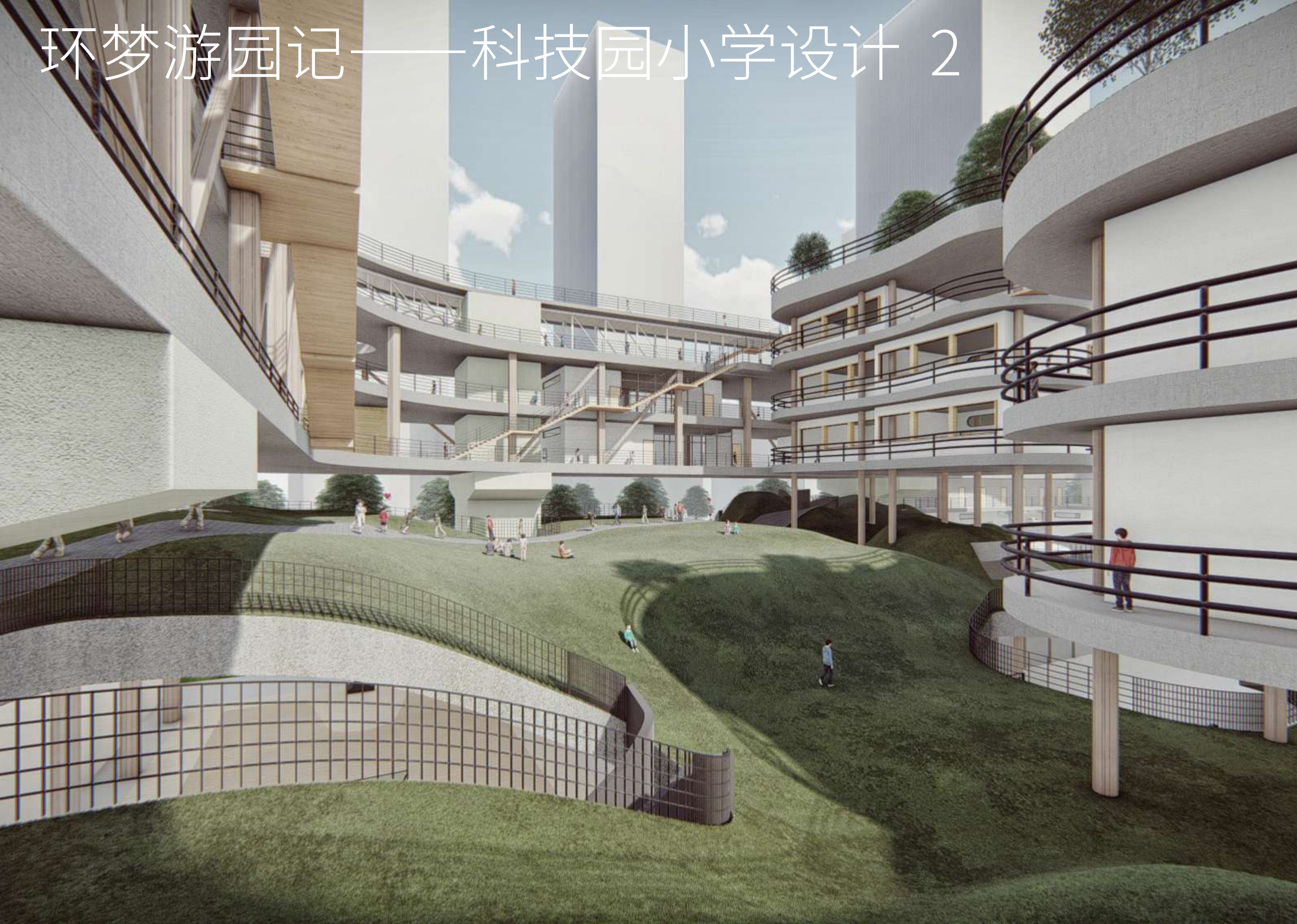
结合实际课表, 学生课程的排布仍是传统的模式

教育素养关系



不以课程为导向, 而是以核心素养为导向 (减少文化理论课, 更多以实践形式展开)

环梦游园记——科技园小学设计 2



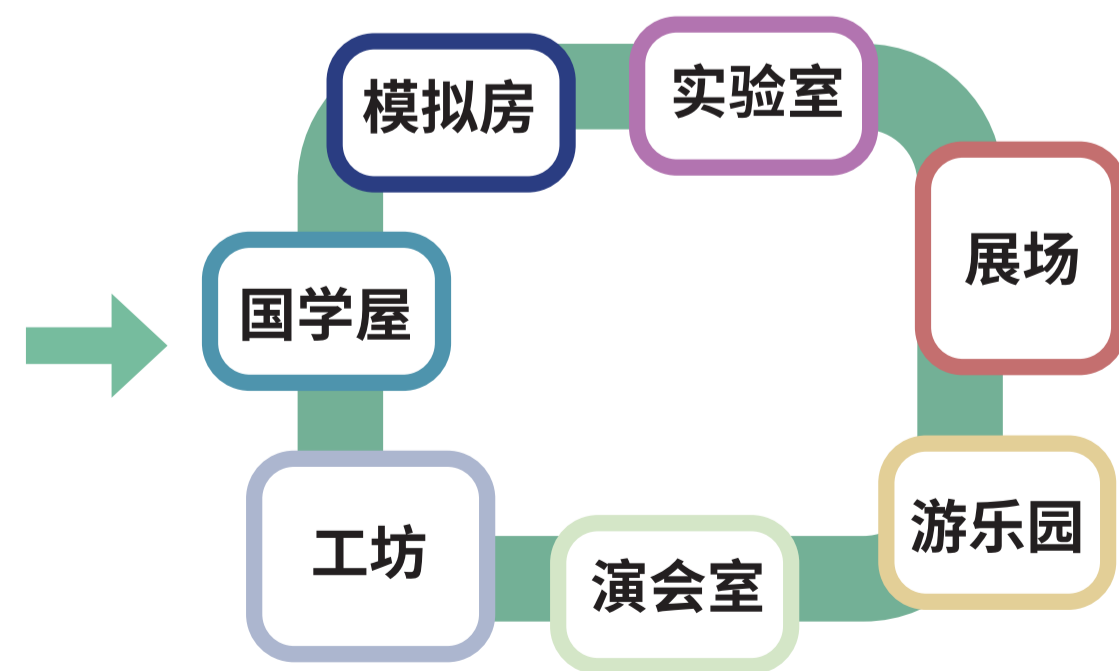
空间模式类别

标准专业教室	图书室	美术教室	舞蹈教室	音乐教室
乐趣培养空间	展览空间	工坊空间	实验空间	演出空间
室外活动场地	种植区	农牧场	运动区	游乐园
游戏玩乐场所	国学角	数字乐园	乐活巢穴	创意集市
生活体验空间	家居体验空间	职业体验空间	工厂体验空间	前沿科技体验空间

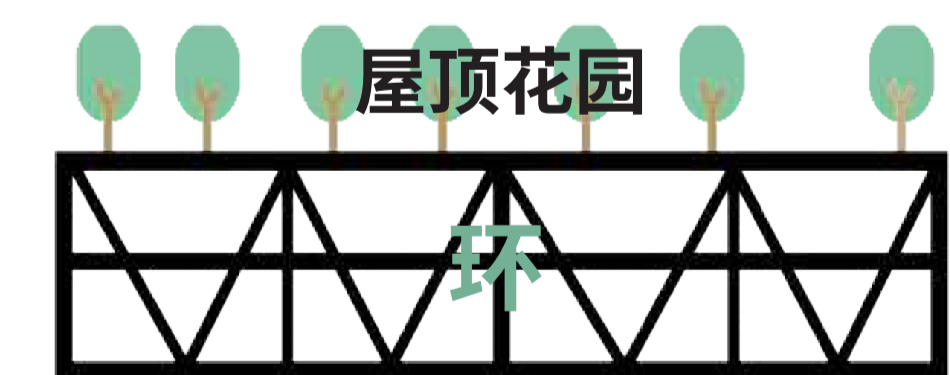
建筑设计概念



校园内需要承载多元行为的场景



将行为对应的多元场景聚集于整体空间



解放地面空间，营造形态丰富的自然地景

教案示例

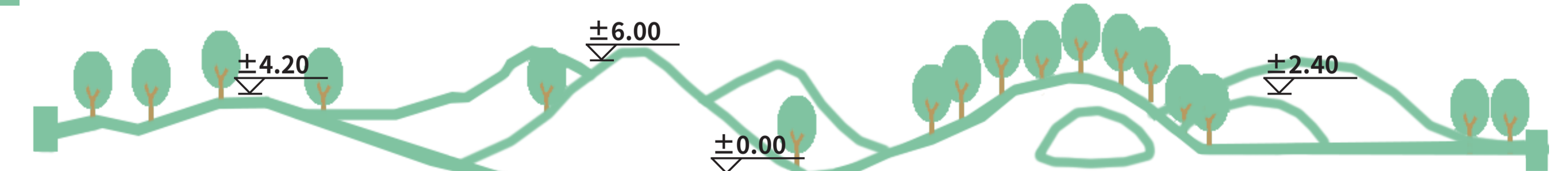
校园内的路上观察学	
1-2 年级	关注校园内的一切物件 并尝试记录下来
学科: 语文、生活常识、美术	素养: 好学、好奇心
<ul style="list-style-type: none"> · 带领学生们定期游览校园，制定玩乐区 / 自然区 / 体育区 / 生活区等专项主题，鼓励学生挖掘有趣的新鲜事 · 用卷尺等工具丈量尺度，对空间比例有一定认知 · 用绘画的方式记录自己喜欢的场景，并鼓励分享给全体同学 	
所需空间: 校园内的所有活动空间	

自然为师: 探索环境保护的旅程	
3-4 年级	用实践学习环境保护的方式与意义
学科: 科学、自然认知、手工	素养: 创造力、责任心、感恩能力
<ul style="list-style-type: none"> · 通过阅读绘本与课文的方式了解环境保护的概念 · 回家准备资料，课堂分享保护环境的方式 · 通过种植栽培植物，了解植物生长的知识与其生长困境 · 制作简易净水器，进行过滤试验，同时了解环境净化环境的功效 	
所需空间: 种植空间、科学实验空间、手工制作空间	

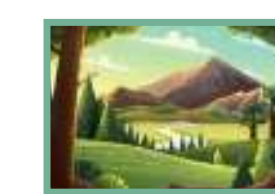
衣食住行主题下的少数民族文化保护课	
5-6 年级	从生活所需“衣食住行”角度发现民族差异
学科: 传统文化历史、艺术综合	素养: 团队协作、判断力、社交力
<ul style="list-style-type: none"> · 老师带领学生参观少数民族学校及生活区，两族学生进行交流 · 了解少数民族的服饰文化，绘制其服饰图案 · 寻找地方特色美食，学习美食制作的流程 · 体验地方建筑，尝试动手搭建其代表性建筑模型 · 举办展览，邀请两方学校进行参观，体现学生全过程成果 	
所需空间: 展览空间、手工制作空间	

PBL (项目式学习) 为主导的课程设计，并对小学学科进行扩容

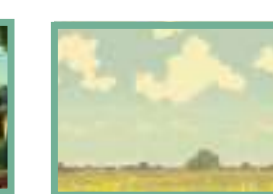
地面层设计概念



农场
种植课教学空间



山川
攀爬体验空间



平原
升旗 / 活动广场

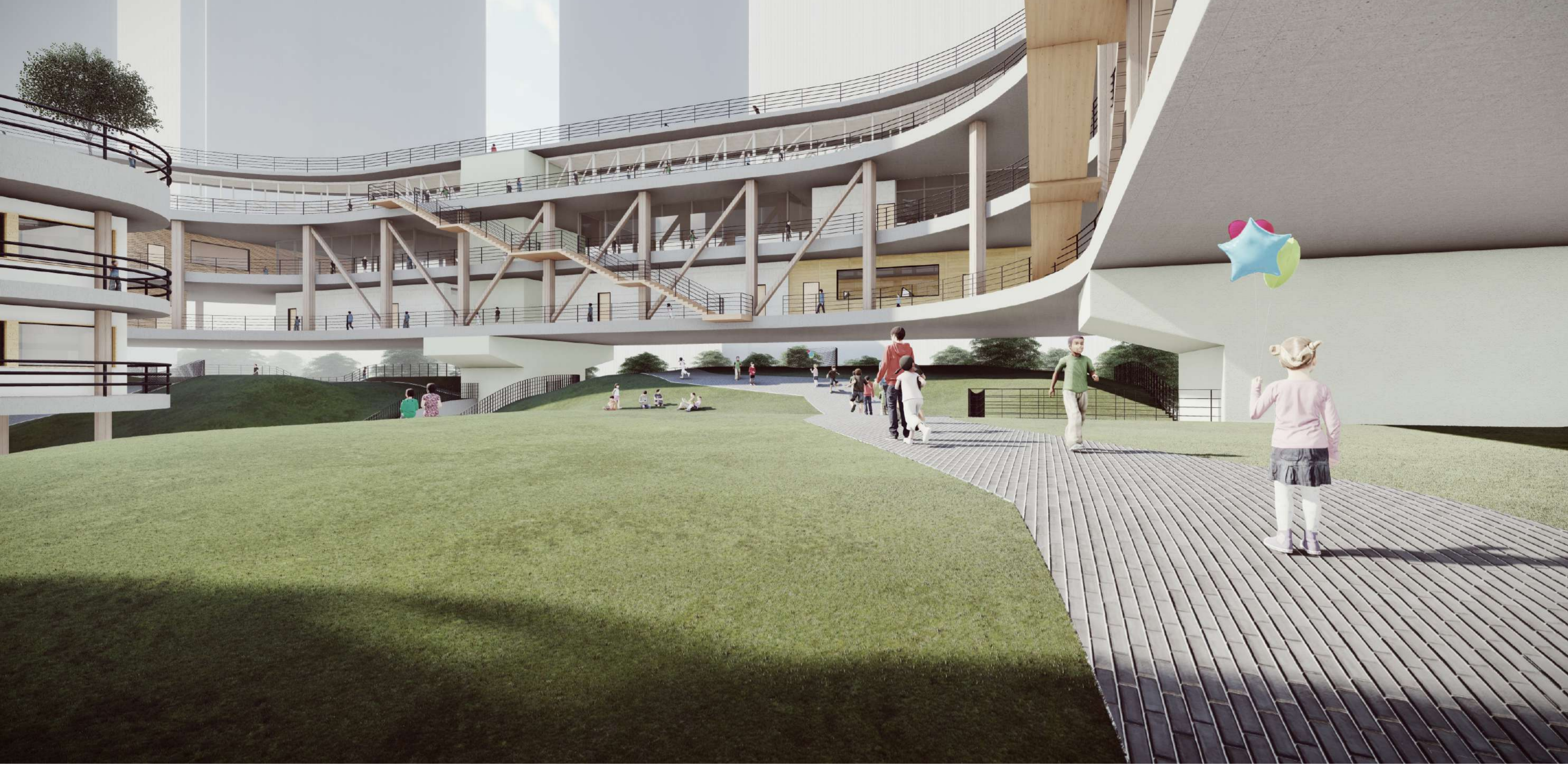


森林
校园休憩空间

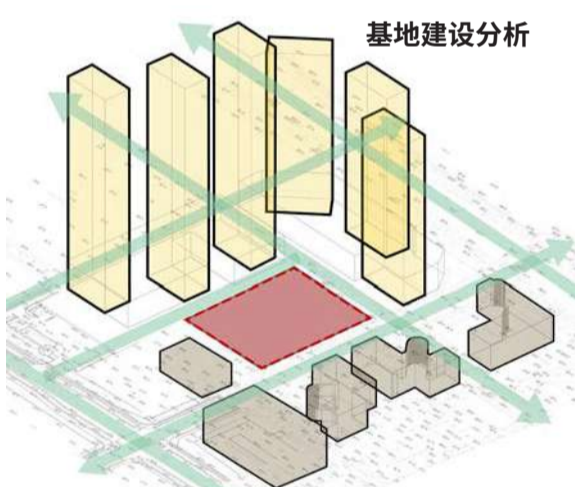
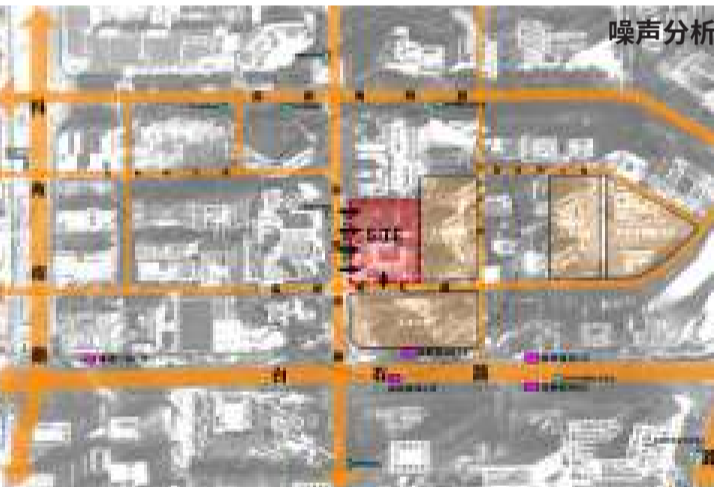
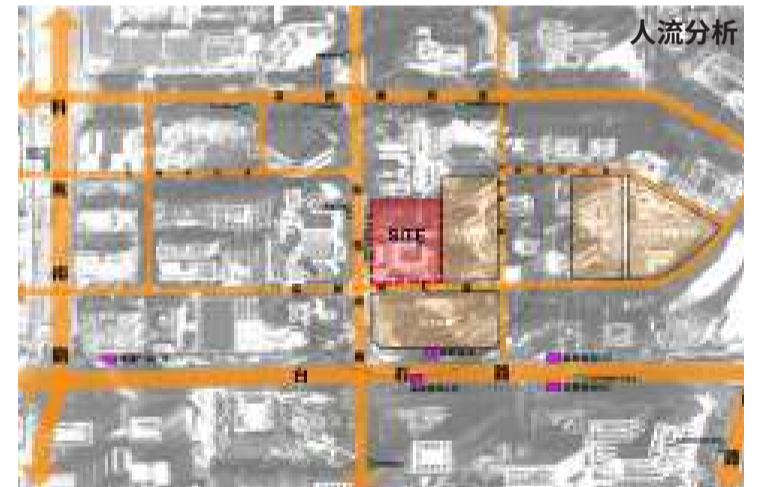


洞穴
学生探索玩乐空间

环梦游园记——科技园小学设计 3



场地分析



小学的服务半径不宜大于 500m，因此主要使用对象来自东、南侧的居住组团。故主要人流来向为场地东侧和南侧

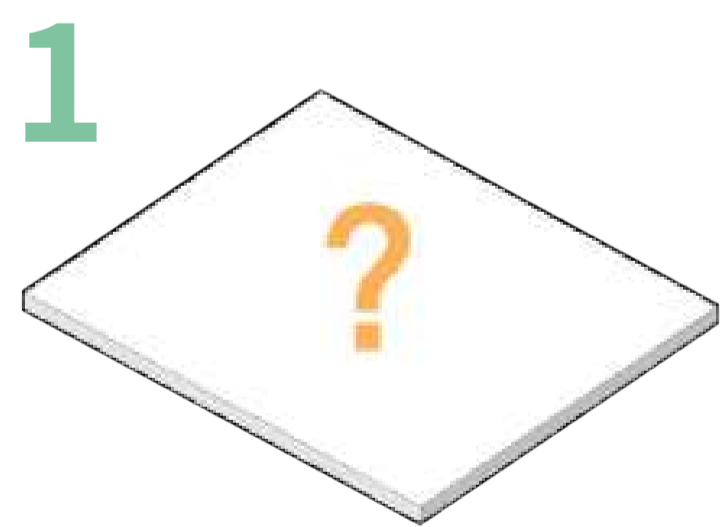
场地西侧为 24m 宽的城市次干道，南侧和东侧为城市支路，场地的主要车流来向为西侧城市次干道

在场地 200m 范围内分布着若干公交站与地铁站，是极少数学生或教职工来到场地的方式

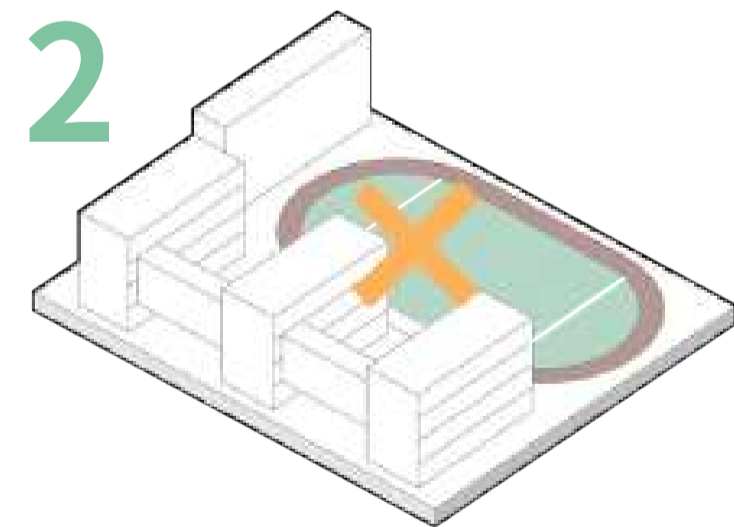
场地主要的噪声来自于西侧的城市次干道，其次是南侧的城市支路，场地西侧和北侧较为安静

场地东南侧的高层住宅对场地形成一定的压迫，场地西侧和北侧的建筑高度较低

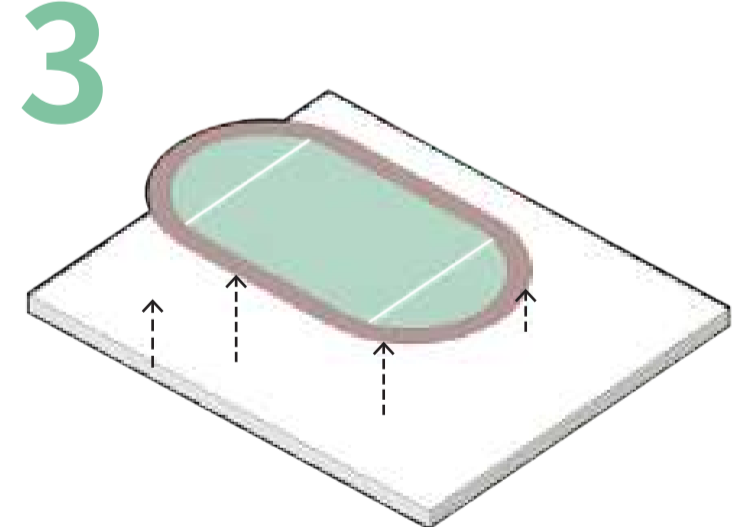
建筑生成分析



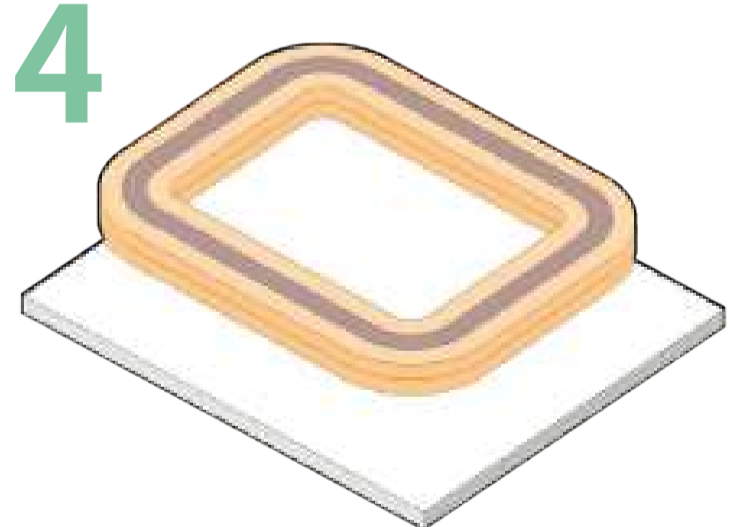
如何将多元教学场景融入场地与建筑



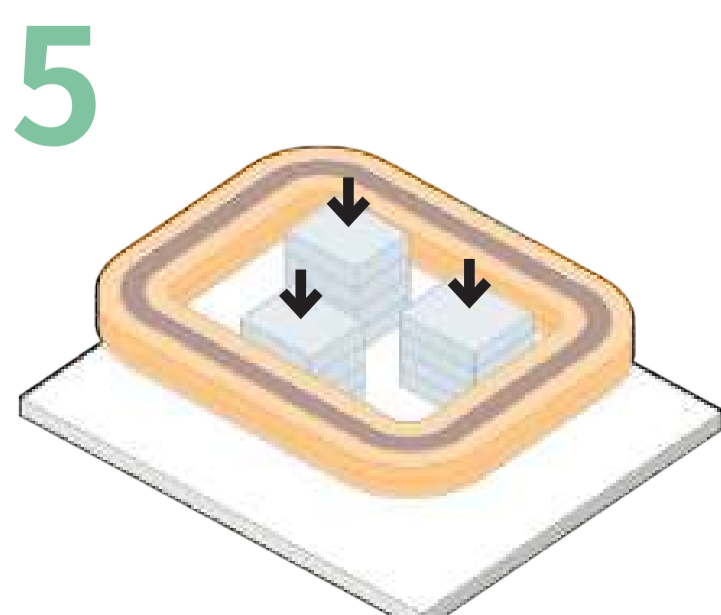
传统行列式布局难以满足需求



运动场抬升至顶层为契机



结合运动场构建整体的环，各类场景的集合地



环中生成三个普通教室的载体



将地面层打造成自然地景

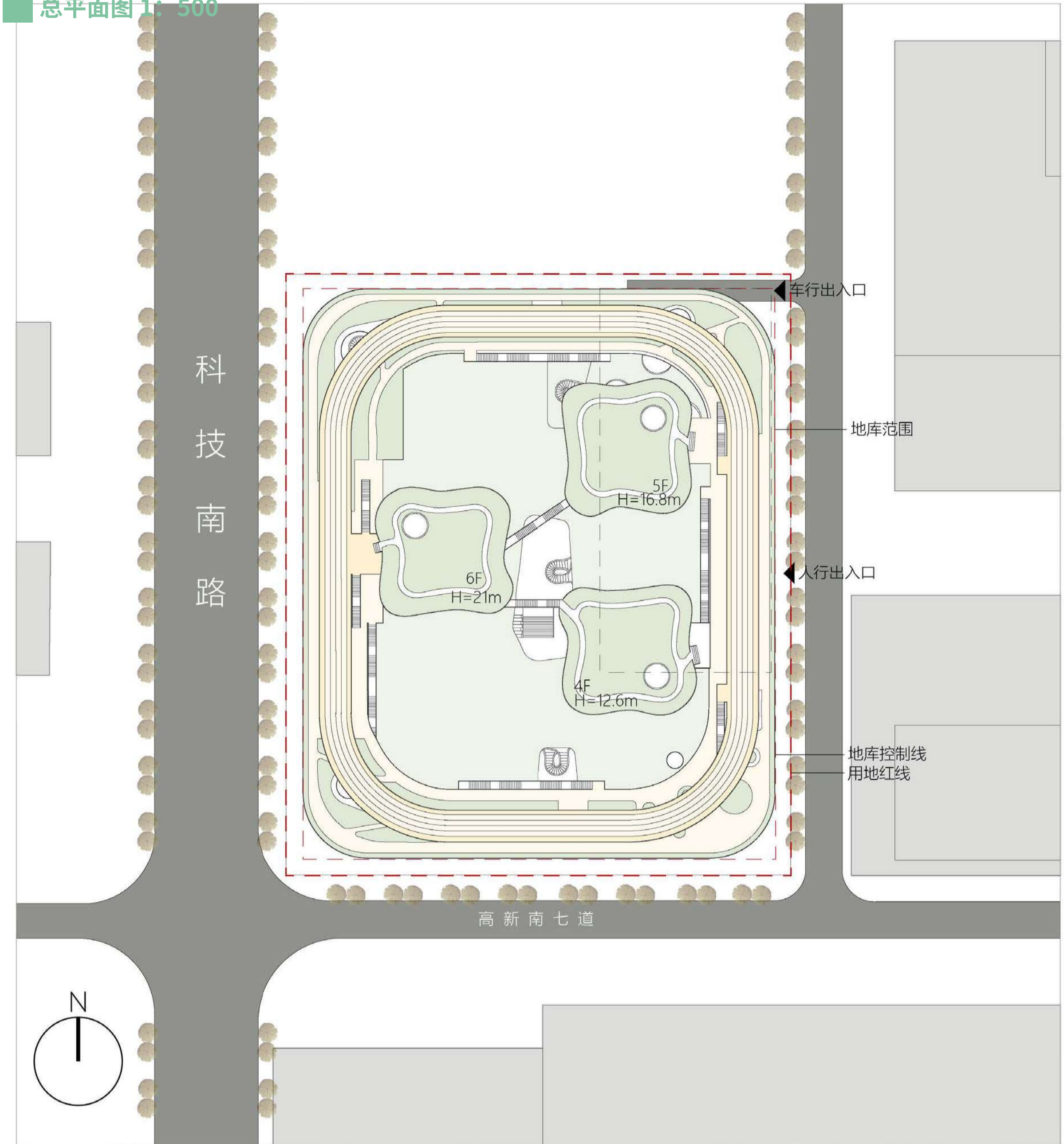


将顶层跑道再次抬升，结合屋顶形成空中花园

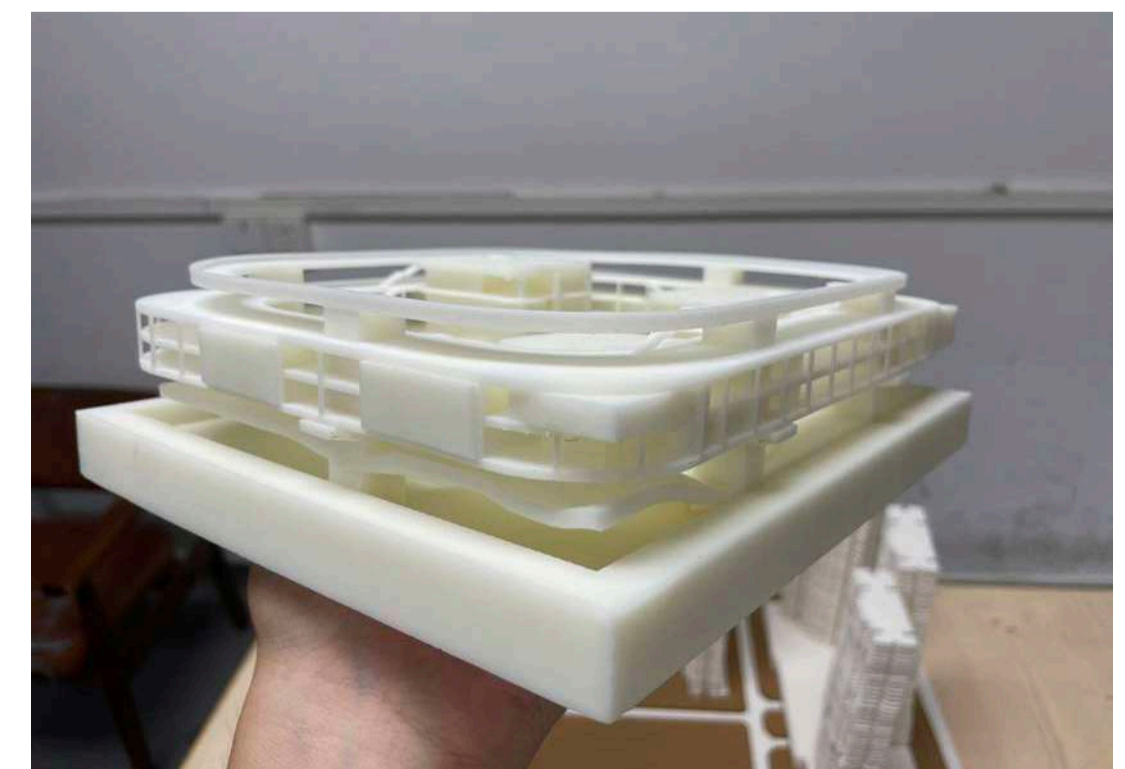
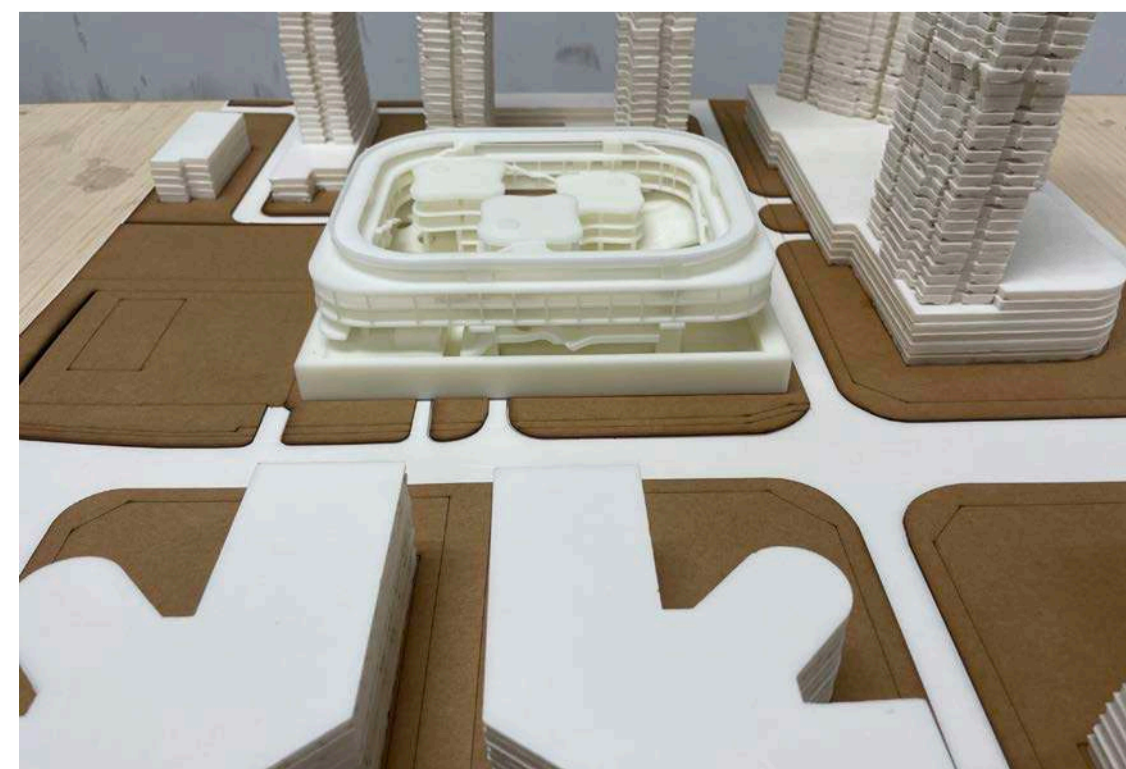


置入公共交通体系，也是结构支撑

总平面图 1: 500

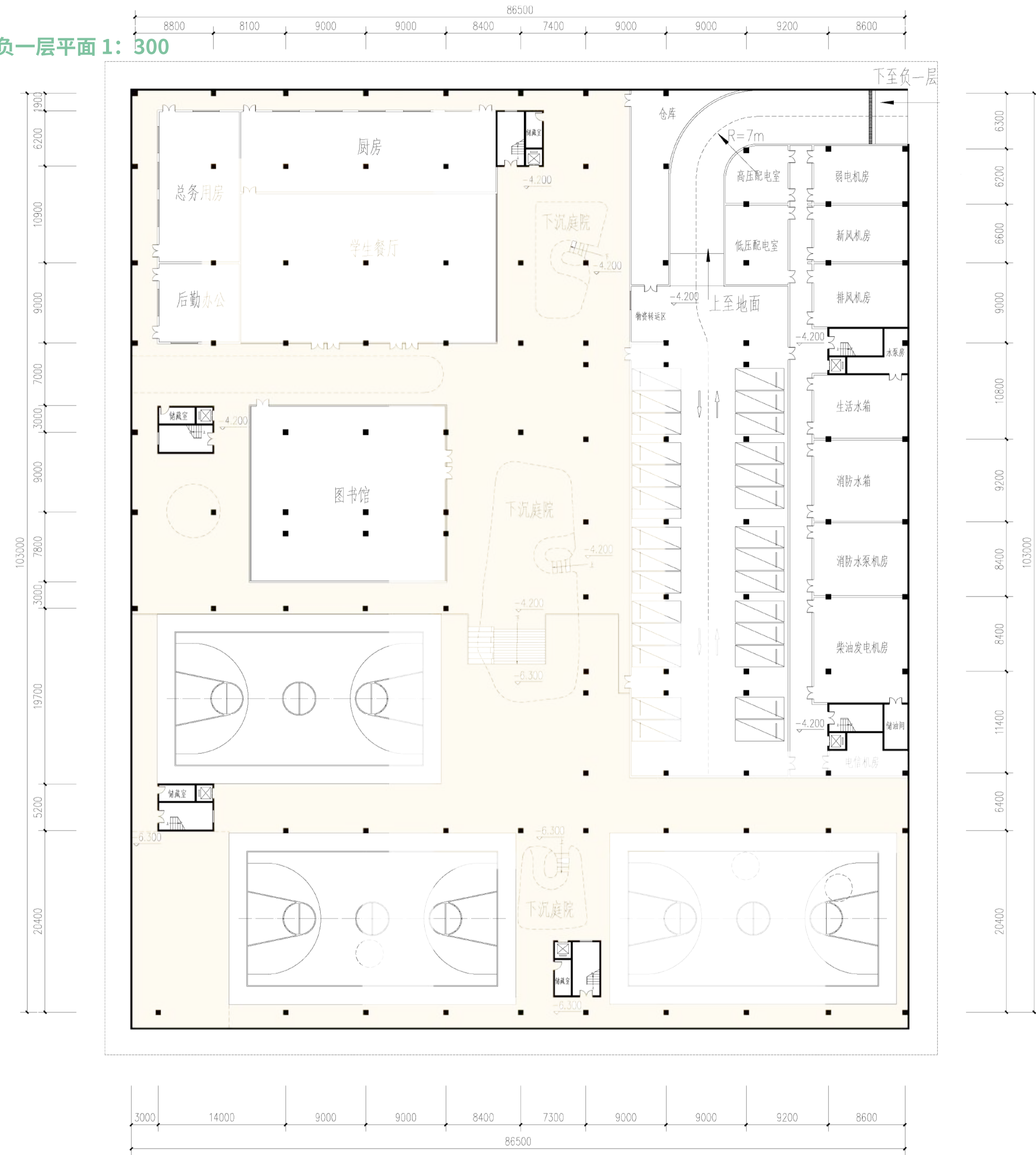


模型效果

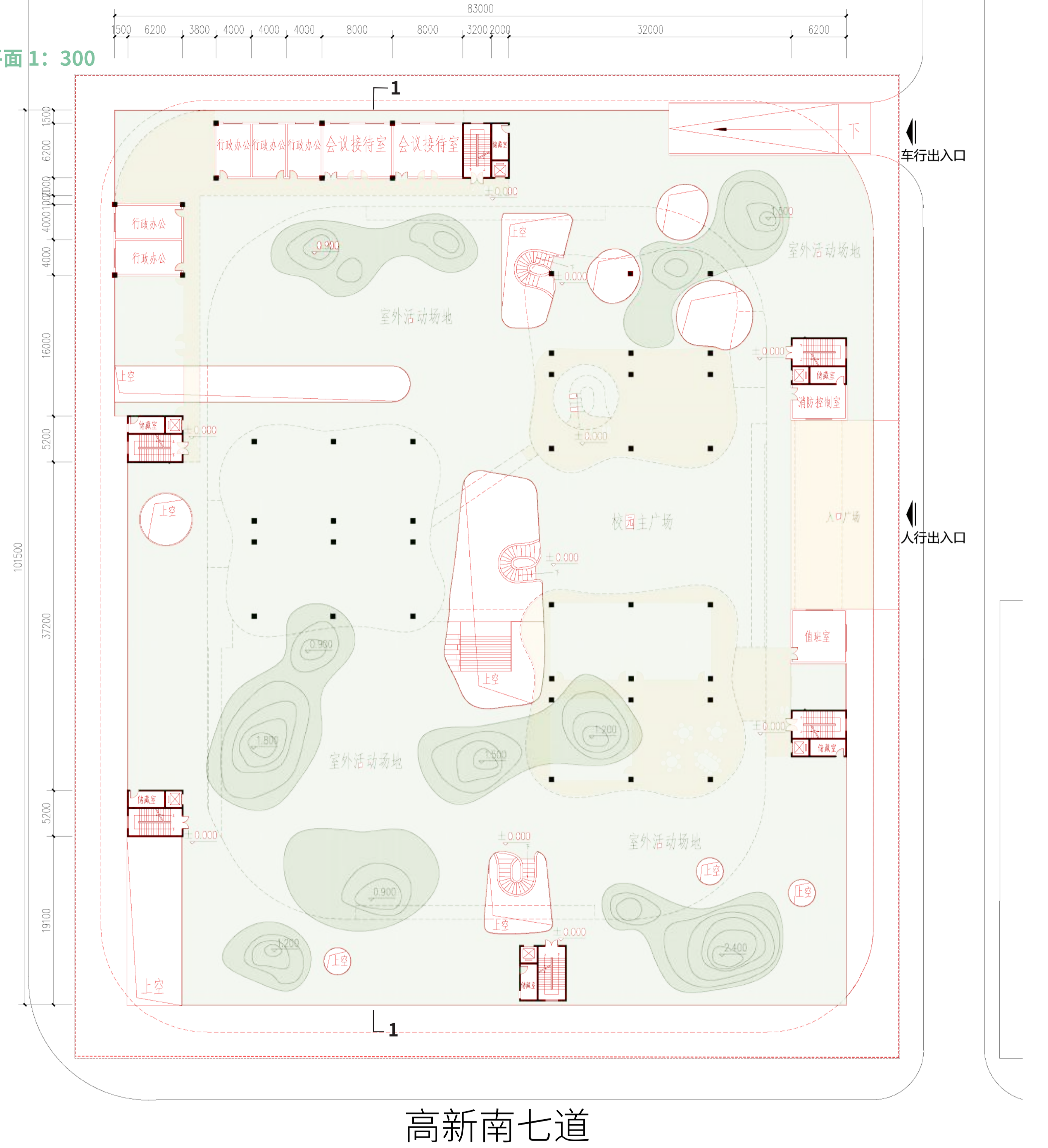


环梦游园记——科技园小学设计 4

负一层平面 1: 300



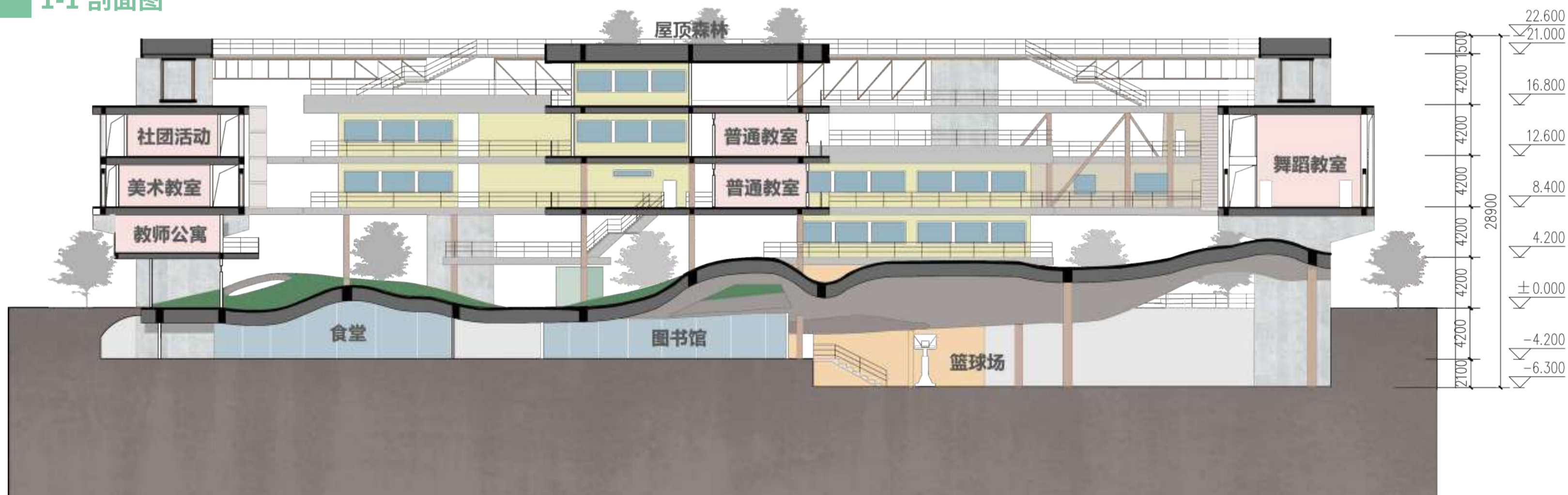
一层平面 1: 300



科技南路

高新南七道

1-1 剖面图

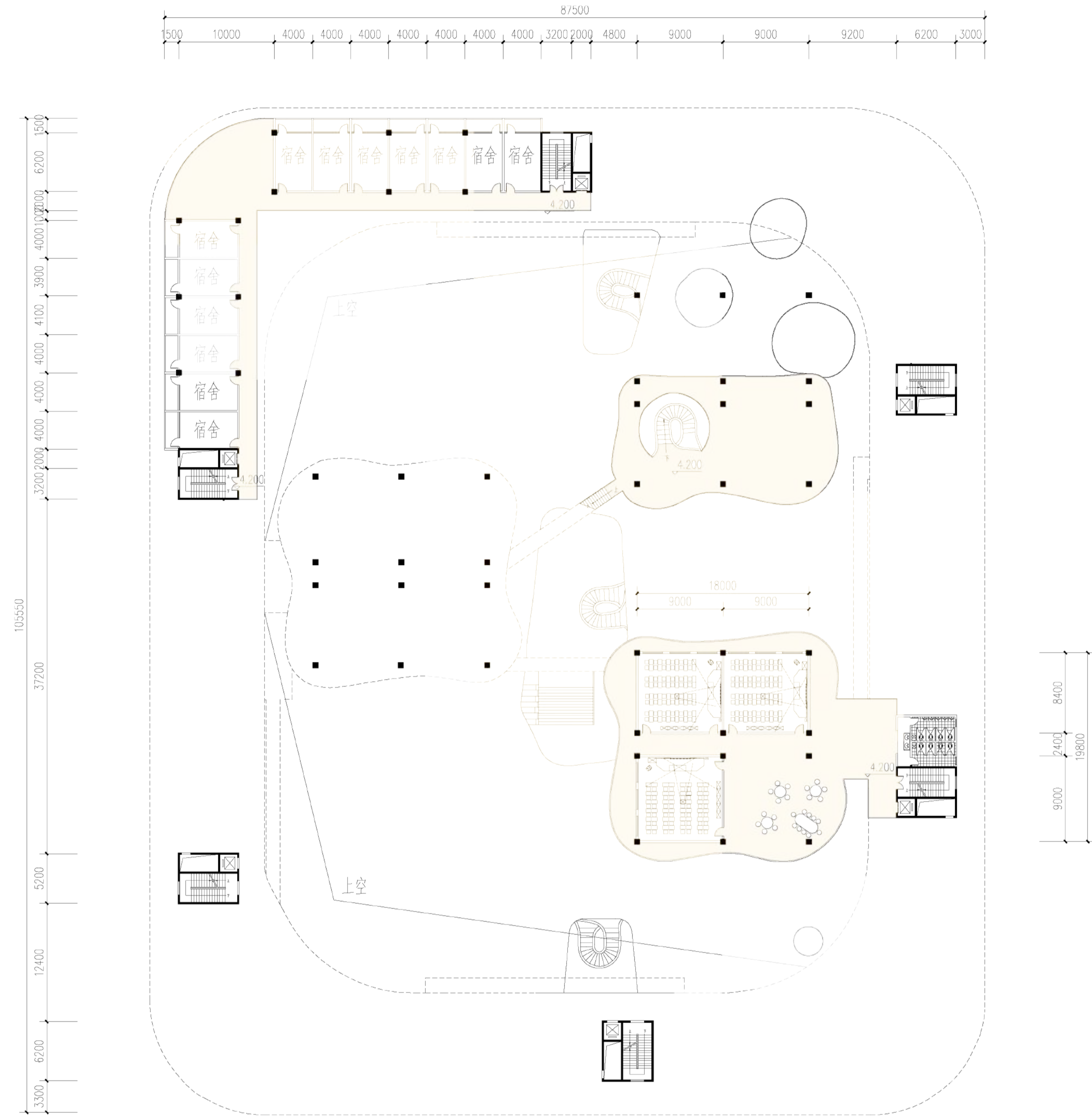


校园整体效果

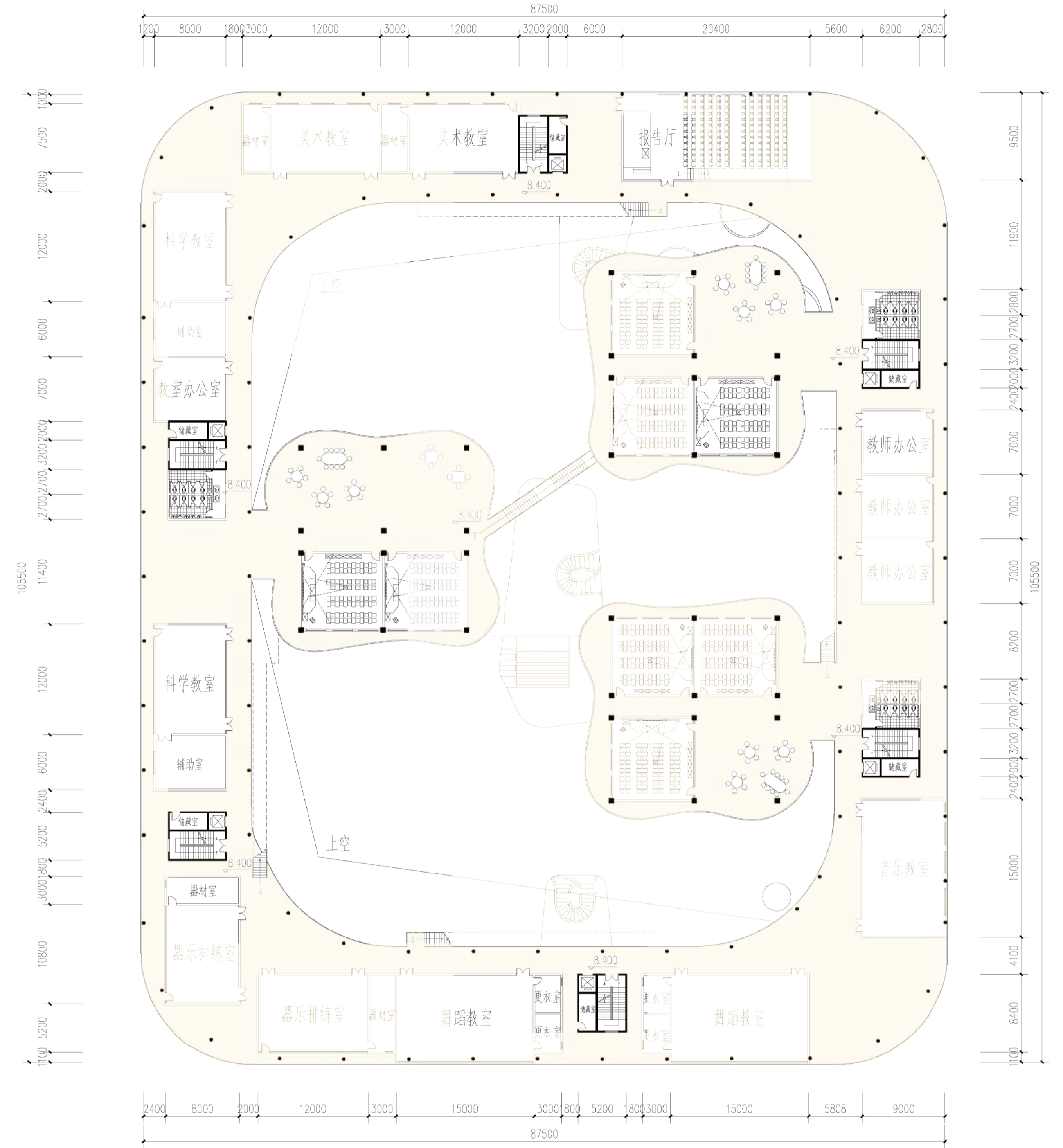


环梦游园记——科技园小学设计 5

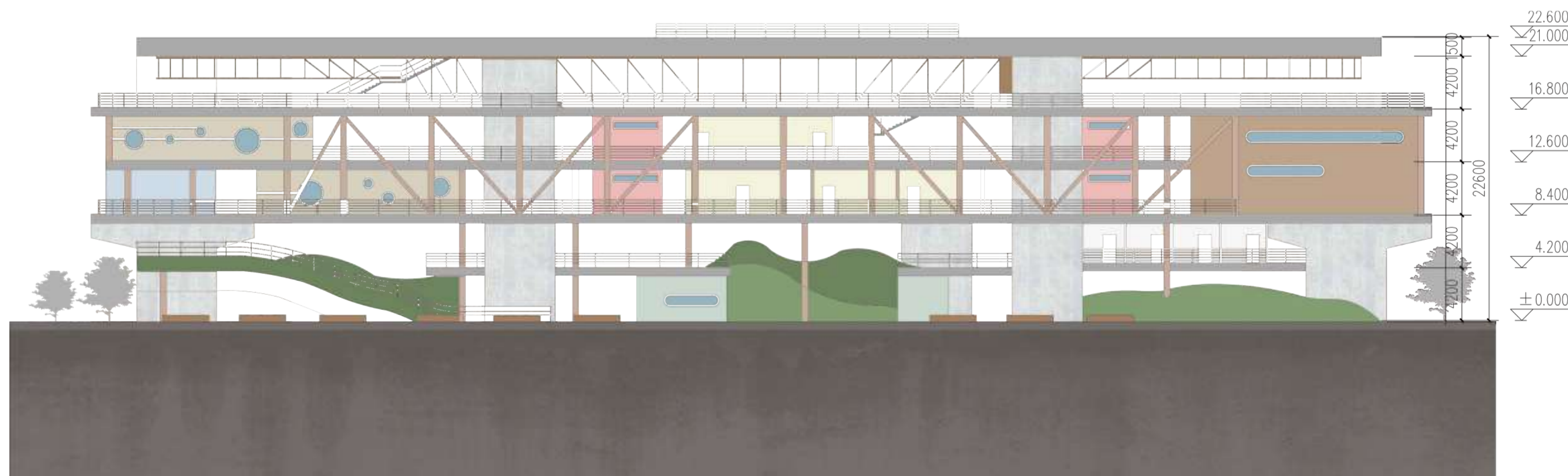
二层平面 1: 300



三层平面 1: 300



西立面图 (主入口)

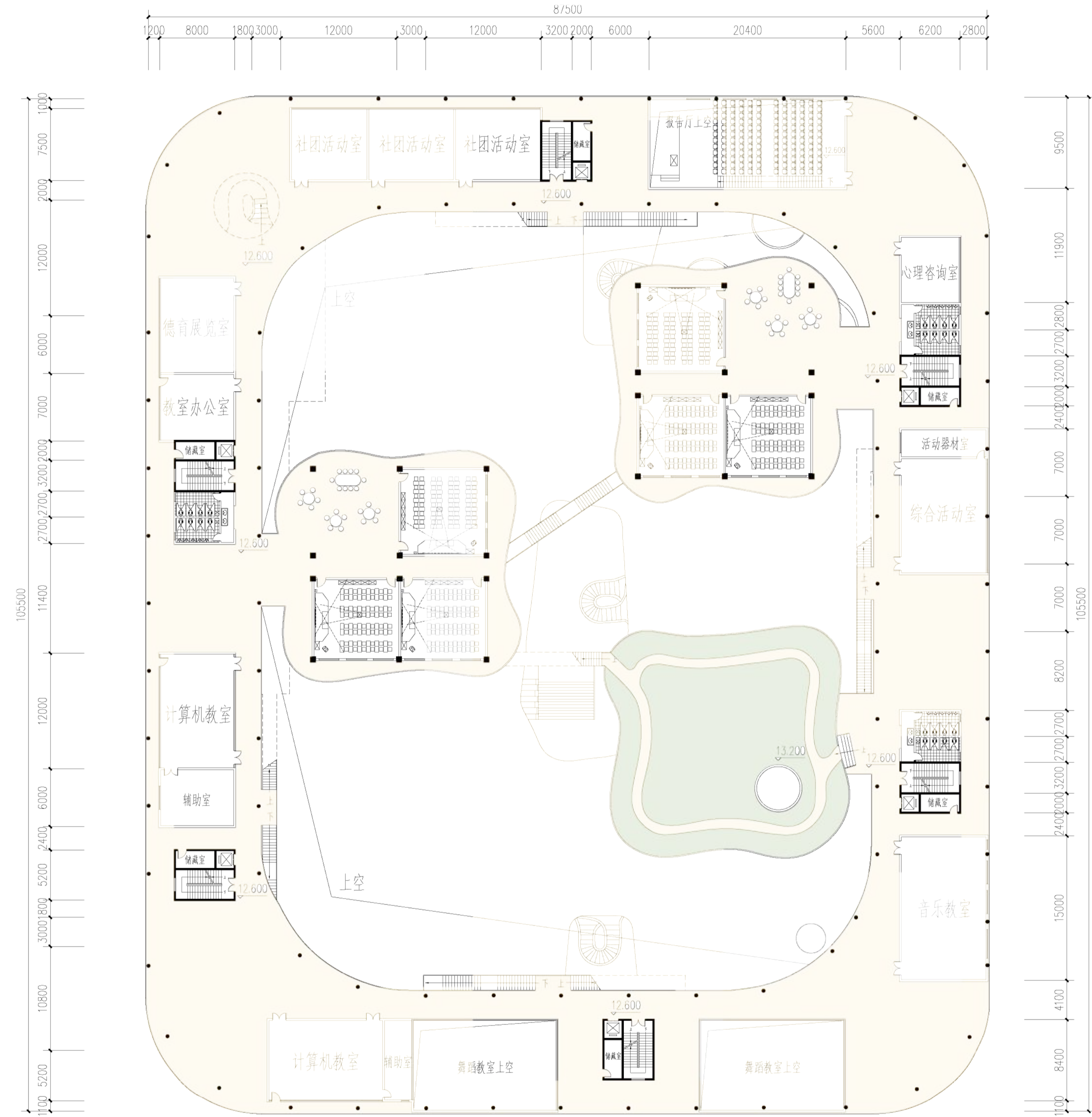


校园外效果

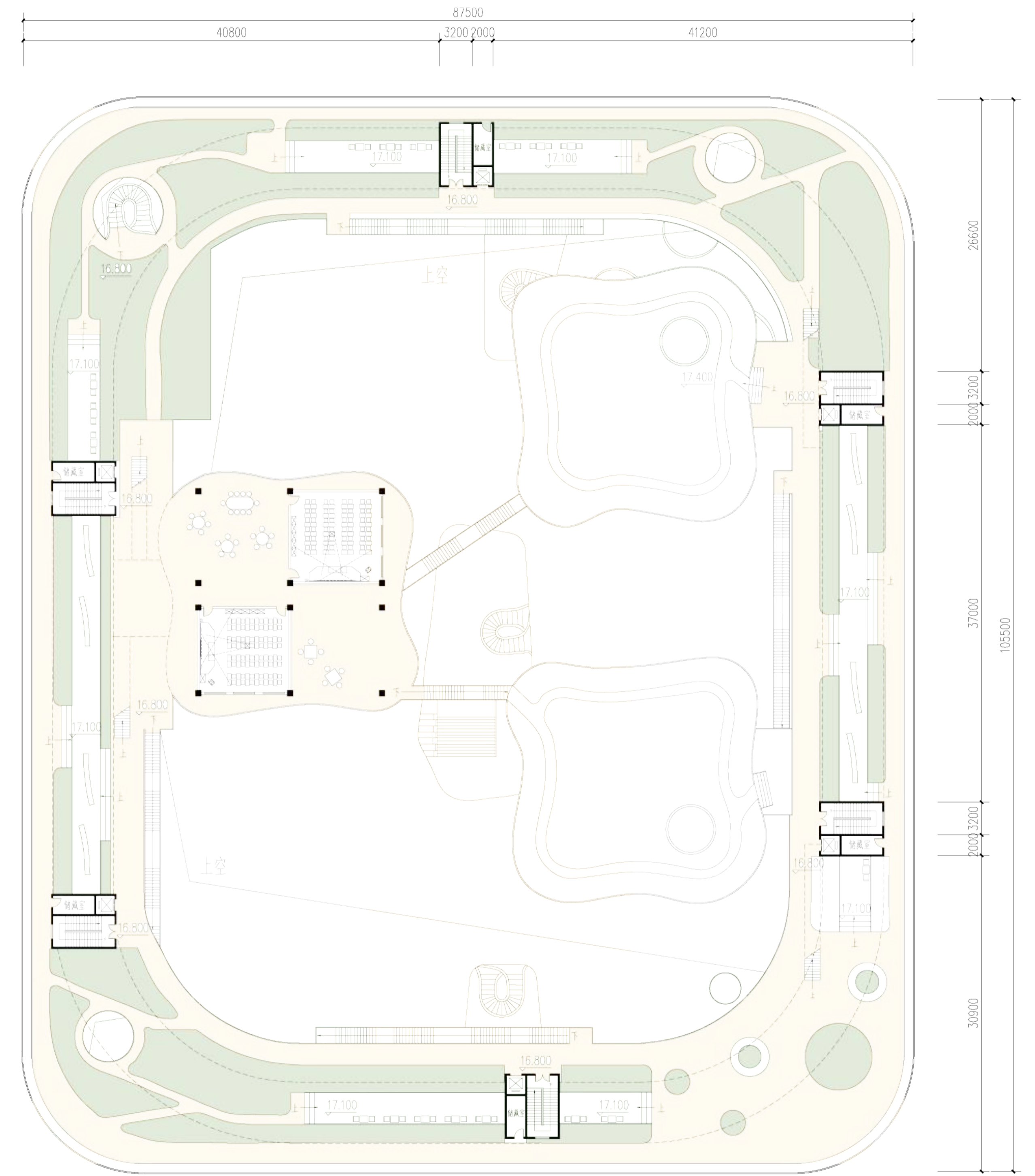


环梦游园记——科技园小学设计 6

四层平面 1: 300



五层平面 1: 300



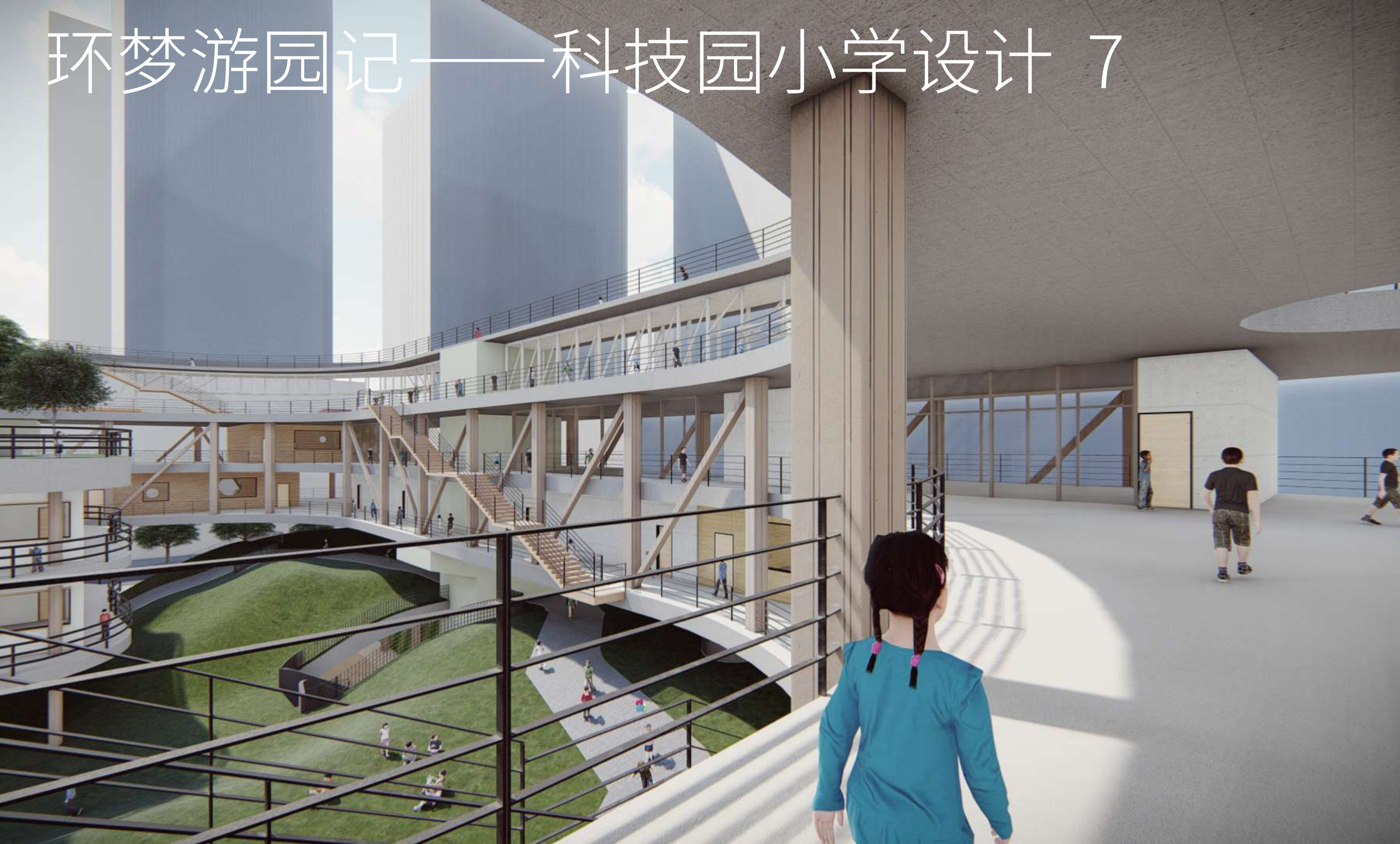
校园地下空间



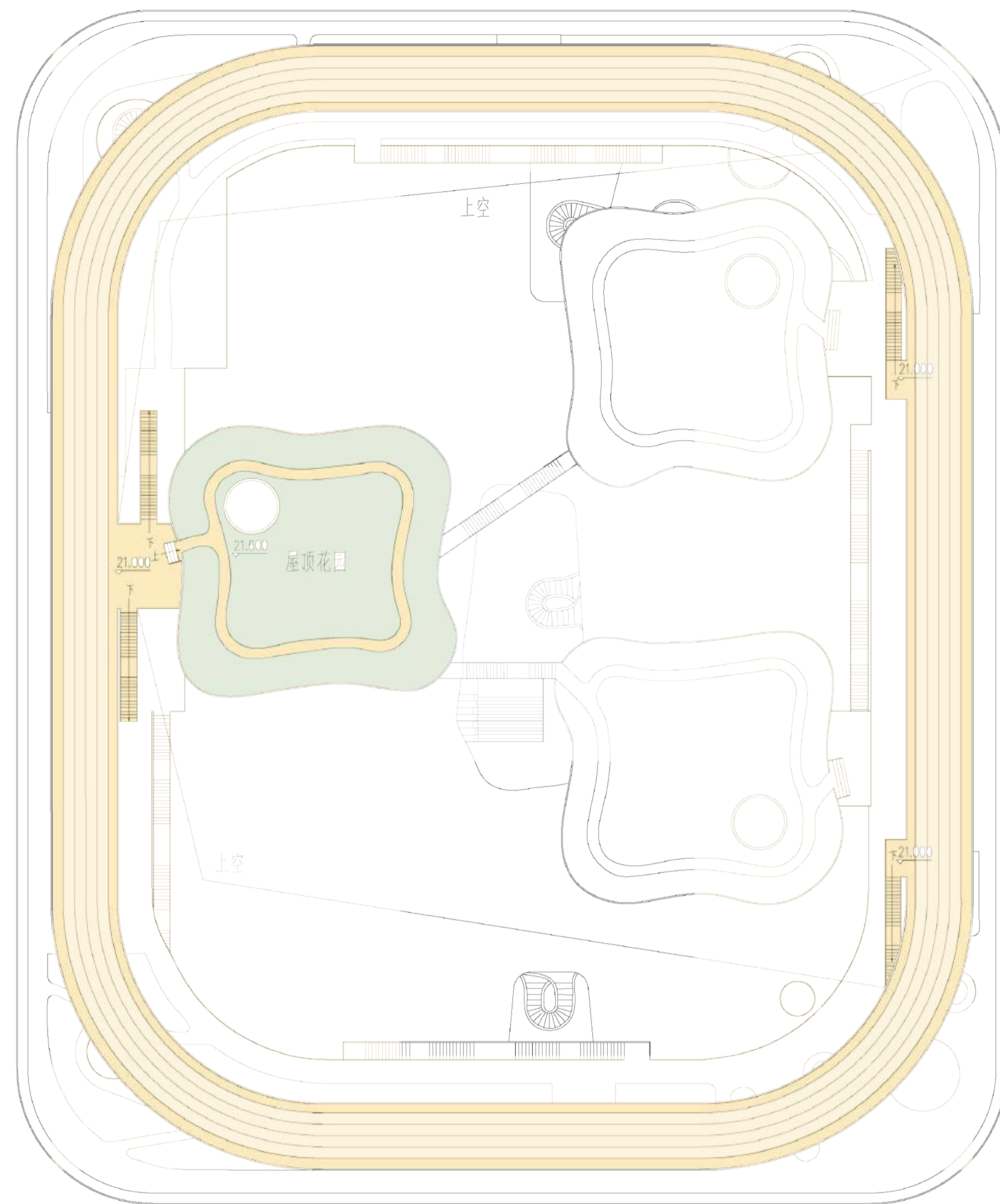
趣味空间



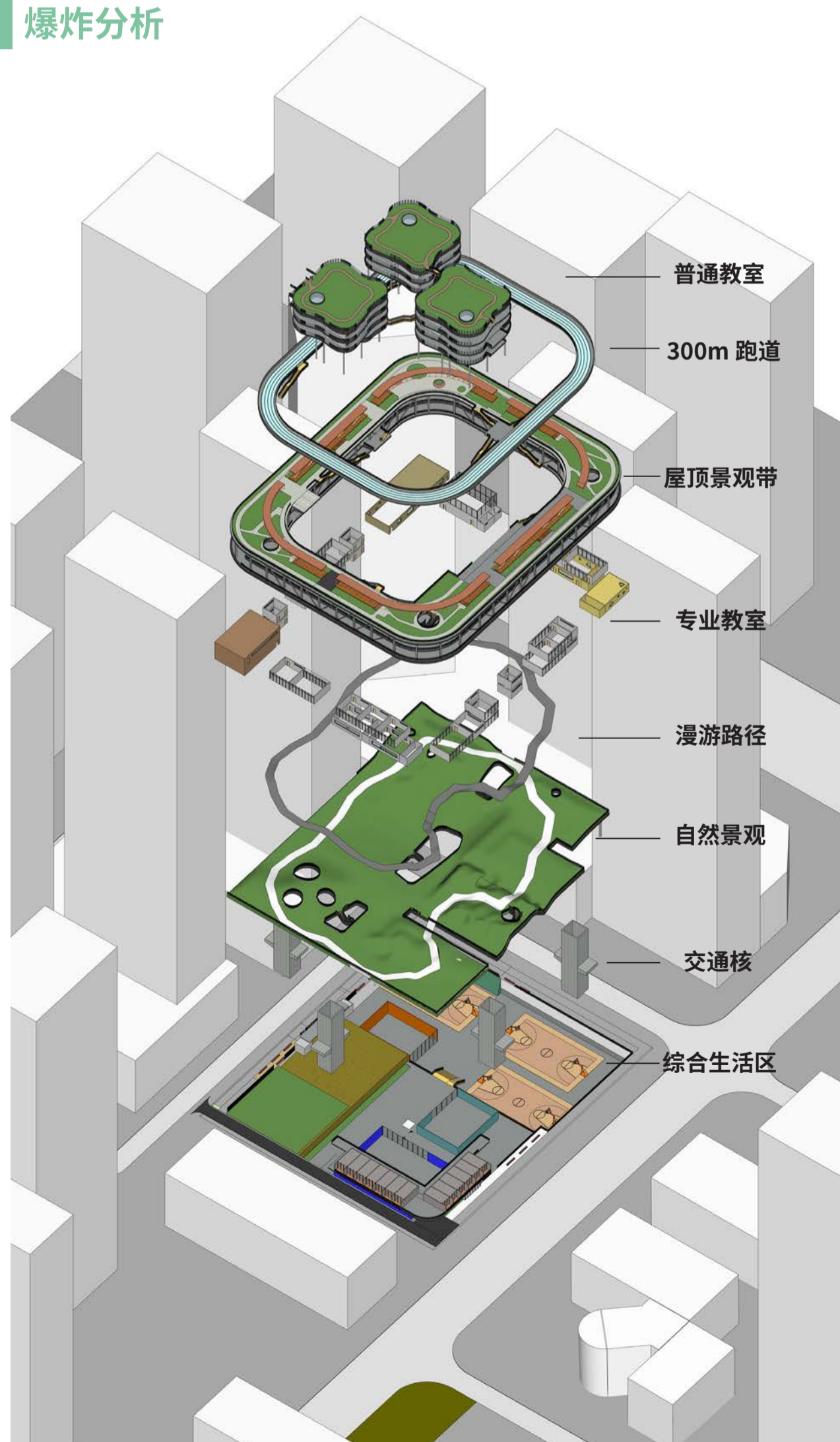
环梦游园记——科技园小学设计 7



六层平面图 1: 300



爆炸分析



屋顶空间

